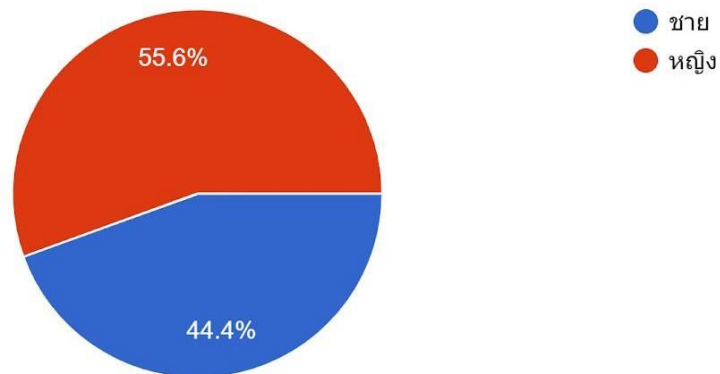


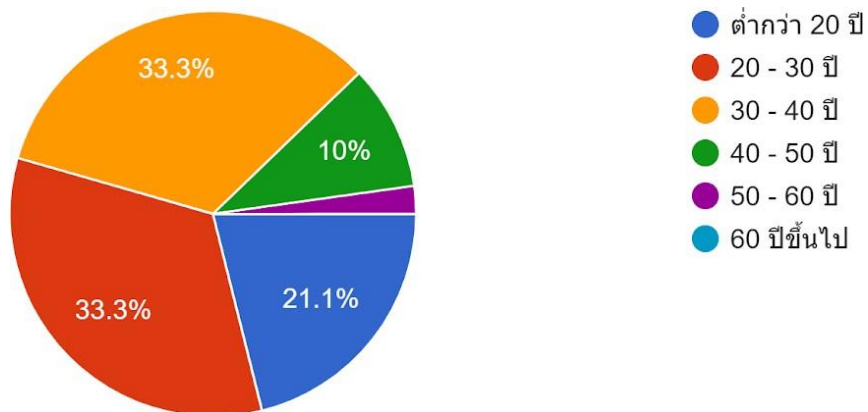
# รายงานความพึงพอใจของนักศึกษาและบุคลากร ที่มีต่อระบบประชาสัมพันธ์ของมหาวิทยาลัยนครพนม

## ตอนที่ 1 ลักษณะประชากร

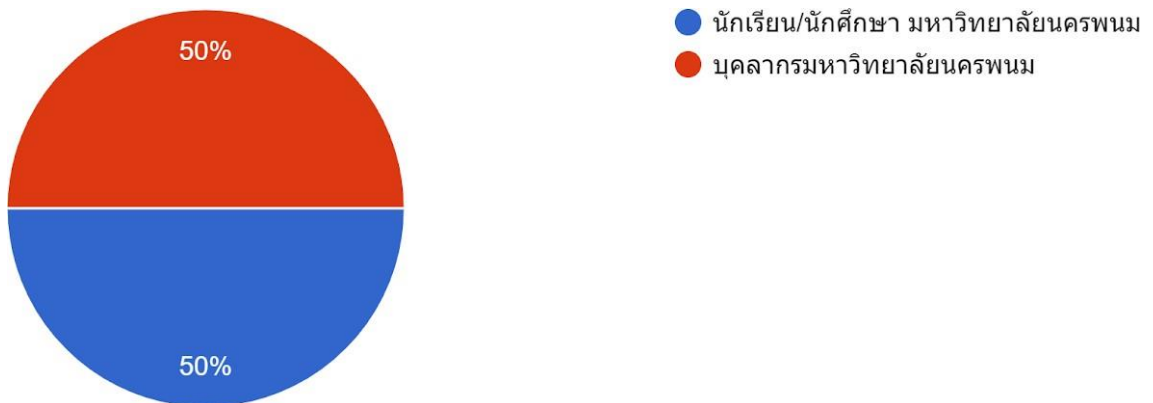
1.จำนวนผู้ที่ตอบแบบสอบถาม แบ่งเป็นเพศหญิง ร้อยละ 55.6 และเพศชาย ร้อยละ 44.1



2.ช่วงอายุ แบ่งเป็น 20-30 และช่วงอายุ 30-40 ร้อยละ 33.3 ช่วงอายุต่ำกว่า 20 ปี ร้อยละ 21.1 ช่วงอายุ 40-50 ปี ร้อยละ 10 และช่วงอายุ 50-60 ร้อยละ 2.3 ตามลำดับ

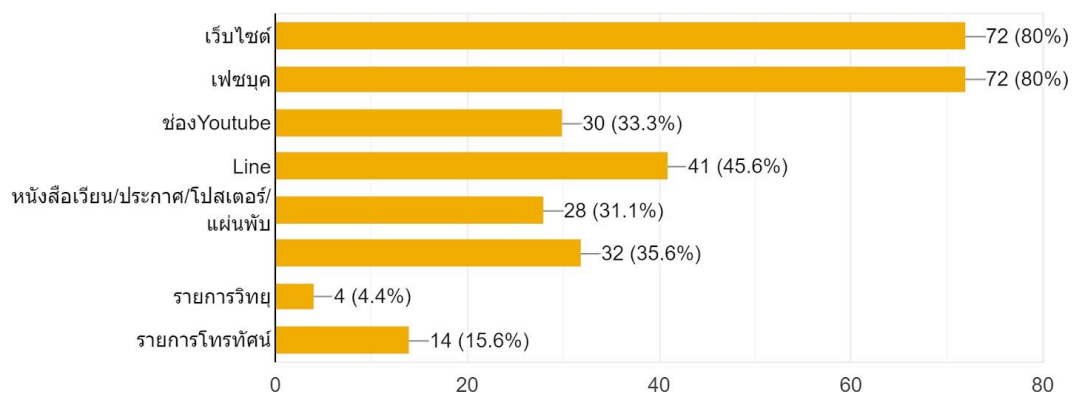


### 3.สถานภาพ แบ่งเป็น นักเรียน/นักศึกษา ร้อยละ 50 และบุคลากร ร้อยละ 50

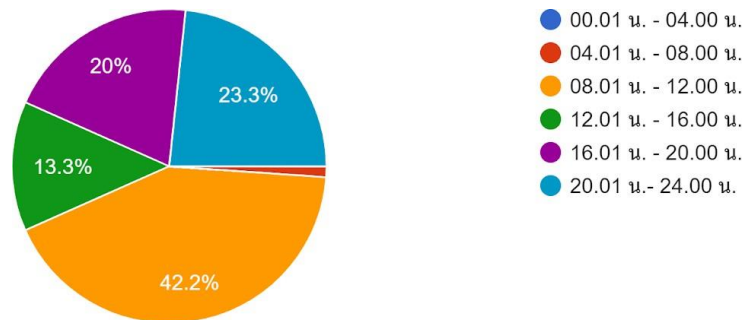


### ตอนที่ 2 การเปิดรับข้อมูลข่าวสารผ่านสื่อประชาสัมพันธ์

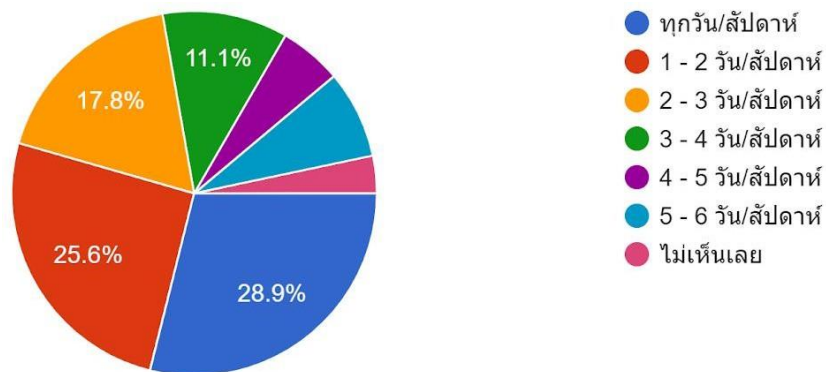
#### 4.การเปิดรับข้อมูลข่าวสารผ่านสื่อประชาสัมพันธ์



### 5.ช่วงเวลาที่เปิดรับข้อมูลข่าวสารผ่านสื่อออนไลน์



### 6.ความถี่ในการเปิดรับข้อมูลข่าวสาร



### ตอนที่ 3 ความพึงพอใจที่มีต่อระบบการประชาสัมพันธ์มหาวิทยาลัยนครพนม

ระบบการประชาสัมพันธ์	ระดับความพึงพอใจ
<b>7.ด้านเจ้าหน้าที่ประชาสัมพันธ์</b>	
7.1 น้ำเสียง กิริยาท่าทางดี มารยาทดี ในการให้บริการและตอบซักถาม แก่ท่านและบุคคลอื่นที่มาใช้บริการเป็นอย่างดี	มาก
7.2 มีการให้บริการอย่างเป็นกันเอง มีความยิ้มแย้มแจ่มใส และทักทาย ท่านอย่างสม่ำเสมอ	มากที่สุด
7.3 ให้บริการรวดเร็ว ให้ข้อมูลที่ถูกต้อง และอำนวยความสะดวกท่าน ที่มาใช้บริการเป็นอย่างดี	มาก

<b>8.ด้านเนื้อหาข้อมูล/ข่าวสาร</b>	
8.1 ข้อมูลข่าวสารที่ได้รับครบถ้วน ถูกต้อง	มาก
8.2 มีการสื่อสาร/ประชาสัมพันธ์ข้อมูลข่าวสารที่รวดเร็ว ทันต่อเหตุการณ์	มาก
8.3 ข้อมูลข่าวสารมีประโยชน์ น่าสนใจ	มาก
8.4 รูปภาพประกอบข้อมูลข่าวสาร มีความเหมาะสม น่าสนใจ ดึงดูดให้อ่าน/ติดตาม	มาก
<b>9.สื่อประชาสัมพันธ์</b>	
9.1 โปสเตอร์ประชาสัมพันธ์กิจกรรม	มาก
9.2 จดหมายข่าวมหาวิทยาลัย	มาก
9.3 ป้ายขนาดใหญ่	ปานกลาง
9.4 เว็บไซต์มหาวิทยาลัย <a href="http://www.npu.ac.th">www.npu.ac.th</a>	มาก
9.5 เฟซบุ๊กมหาวิทยาลัย	มาก
9.6 ไลน์กลุ่มมหาวิทยาลัย	ปานกลาง
9.7 รายการวิทยุกระจายเสียง	ปานกลาง
9.8 รายการ 3 Minutes@NPU ช่อง NPU Channel	ปานกลาง
9.9 รายการ NPU NEWS ช่อง NPU Channel	ปานกลาง

ที่มา : งานประชาสัมพันธ์ กองกลาง สำนักงานอธิการบดี มหาวิทยาลัยนครพนม